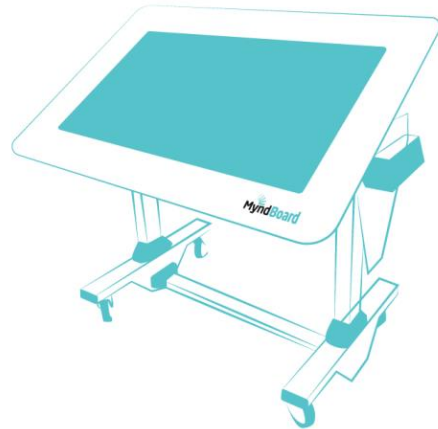




# Intelligente soziale Betreuung für Senioren



# Problem



---

In Deutschland gelten etwa **1,8 Millionen** Menschen als demenzkrank.

---

**Therapie und Prophylaxe** müssen stark an Erfordernissen des Benutzers angepasst werden.

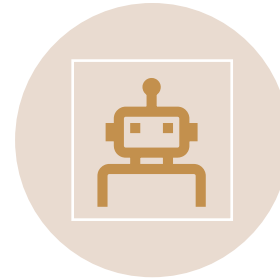
---

Betreuung von Demenzerkrankten führt zu hohen **Belastungen für Angehörige und Pflegepersonal.**

# Lösung



Interaktives **kognitives Training**



Anpassung an die Erfordernissen des Bedieners mit Hilfe von Algorithmen der **künstlichen Intelligenz**



**Biofeedback.** Abschätzung von Reaktion und Zustand des Anwenders



70% **Unterhaltung** + 30% **Training.** Motivation für mehr Training

# Produkt



## System - Eigenschaften

- Ein **mobiles** interaktives System
- **Höhenverstellbar** und **neigbar** durch elektrische Steuerung
- **Hohe Bild- und Tonqualität**
- **Leicht zu reinigen**
- **Hohe Stabilität**



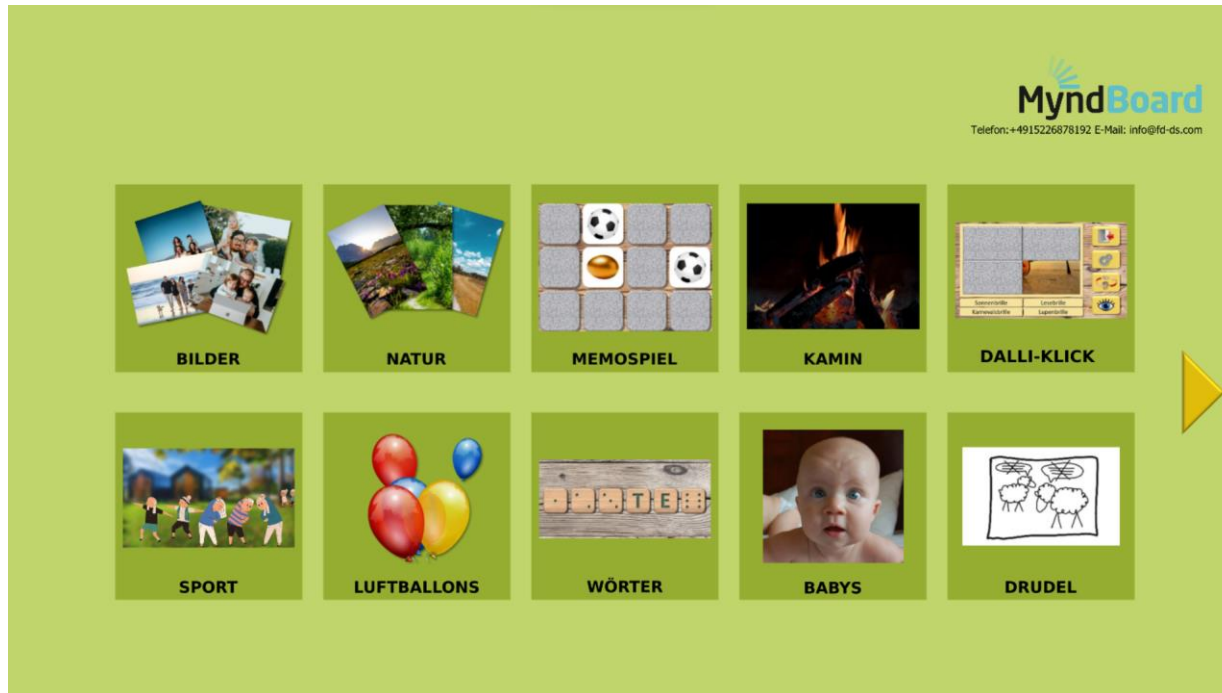
## System - Innovationen

- Integrierte **Biofeedback-Sensoren**
- Zahlreiche Apps mit integrierter **künstlicher Intelligenz**
- Softwareansatz => **Plattform**
  - Ermöglicht vielseitigen Einsatz

## Anwendungsziele

- **Unterhaltung und Anwendung** im Pflegedienst
- **Therapieunterstützung** von Pflegeanwendungen
- **Prophylaktische Beobachtung** von Demenzverläufe

# App`s und Software



- **Einfach** zu bedienen
- **Schutz** personenbezogener Daten
- **Riesige Datenbank** von Mediamaterialien
- **Passt sich automatisch** dem Benutzerverhalten **an**
- Konzipiert für den Einsatz von **Einzelpersonen oder in Gruppen**
- Dank der **zahlreichen Möglichkeiten** des kognitiven und motorischen Trainings, der Unterhaltung und der Informationsdarstellung kann die Beschäftigung mit dem **MyndBoard vielseitig** gestaltet werden
- Ermöglicht das Erstellen und **Dokumentieren** von Aktivitätenplänen
- Software wird **ständig** mit neuen App **erweitert**

# Einsatz im Stephanus-Haus



## Einsatz im Stephanus-Haus in Lingen (Ems)

- Seit Februar 2022
- **Pflegepersonal ist eng im Entwicklungsprozess eingebunden**  
(Wöchentlicher Austausch)
- Schnelles Feedback aus der Pflege
- Zusammenarbeit bei der Produkt-Verbesserung und Weiterentwicklung
- Neue Anwendungsideen



# Anwendungsbereiche



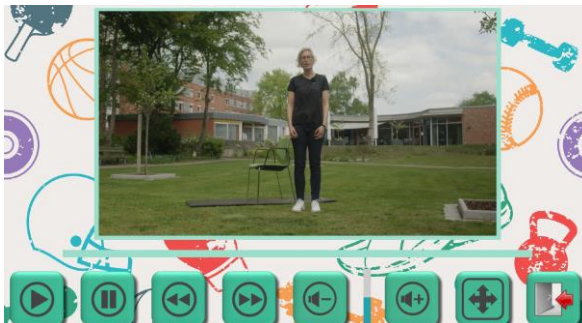
## Planung und Dokumentation der Aktivitäten

A screenshot of a calendar application. At the top, there is a dropdown menu labeled "Ort:" with "Aula" selected and an "OK" button. The calendar grid shows days from 8:00 to 21:00. Several cells are highlighted in blue, indicating scheduled activities. The highlighted cells are: 10:00-11:00 (Sport II), 11:00-12:00 (Sport II), 12:00-13:00 (Sport II), 13:00-14:00 (Sport II), 14:00-15:00 (Sport II), 15:00-16:00 (Sport I), 16:00-17:00 (Sport I), 17:00-18:00 (Sport I), 18:00-19:00 (Sport I), 19:00-20:00 (Sport I), 20:00-21:00 (Sport I).

## Kognitives Training



## Sport Übungen



## Motorisches Training



## Darstellung von Mediadaten



# Preise



**Miete**

290€/Mon.

**Kauf und  
Wartung**

6900€

49 €/Mon.



# Gründer



- Konstruktion
- Simulation
- Fertigung

**Dipl. Ing. Frank Fielers (CEO)**

20 Jahren in R&D



- Softwareentwicklung
- Elektronik
- Künstliche Intelligenz

**Dipl. Phys. Andrey Danilov (CTO)**

19 Jahren in R&D

Vielen Dank für  
Ihre Aufmerksamkeit

  
**MyndBoard**

[www.myndboard.com](http://www.myndboard.com)



[info@myndboard.com](mailto:info@myndboard.com)

